

E-33

Ekopack 6-polowy, 2 x kieszeń od środka 6-Panel ekopack with 2 x pocket from the inside

JAK PRZYGOTOWAĆ PLIKI DO DRUKU – WYTYCZNE

- Akceptowalne formaty plików: PDF SPŁASZCZONE – bez warstw i przezroczystości;
- Tryb kolorów: CMYK, bez osadzonych dodatkowych profili (lub zadany profil Coated Fogra 39 (ISO 12647-2):2004);
- Wymiary: skala 1:1 (w pracach wielostronicowych wymiary stałe dla wszystkich stron)
- Spady 3 mm z każdej strony;
- Rozdzielczość: 300 dpi. W przypadku obrazów kolorowych i grayscale o rozdzielczości wyższej niż 350 dpi dokonamy automatycznego zmniejszenia do rozdzielczości 300 dpi. Przystanie grafiki o niższej rozdzielczości niż minimalna oznacza akceptację na obniżenie jakości reprodukcji danego zdjęcia;
- Odległość istotnych obiektów graficznych i tekstów od linii cięcia – 5 mm;
- Maksymalne nafarwienie dla papieru powlekanego 320%, dla niepowlekanego 250%;
- Minimalna ilość nasycenia farbą to 6% – poniżej tej wartości obiekty nie będą widoczne w druku;
- Jeśli projekt zawiera kolory PANTONE: muszą być przygotowywane jako oddzielny kolor dodatkowy w projekcie lub w oddzielnym pliku o wymiarach identycznych z plikiem projektu;
- Minimalny rozmiar napisów dla krojów jednoelementowych 6 pt; dla krojów dwuelementowych 7 pt. Poniżej tych rozmiarów nie możemy zagwarantować ostrych drukowanych cyfr i liter, szczególnie w przypadku użycia fontów light;
- Pliki produkcyjne nie powinny zawierać dodatkowych informacji i znaczników cięcia.
- Wszystkie strony powinny być generowane przy użyciu tych samych ustawień;
- Zalecana kompresja LZW;
- Odcienie szarości: w przypadku grafik czarno-białych, należy utworzyć skalę szarości, używając tylko kanału czarnego (K);
- W przypadku skali szarości wzbogaconej CMYK należy pamiętać o proporcjach 2x K w porównaniu do innych farb, np.: C=20, M=20, Y=20, K=40.



ELEMENTY TYPU LAKIER WYBIÓRCZY UV, HOT-STAMP, TŁOCZENIE WKŁĘŚŁE/WYPUKŁE

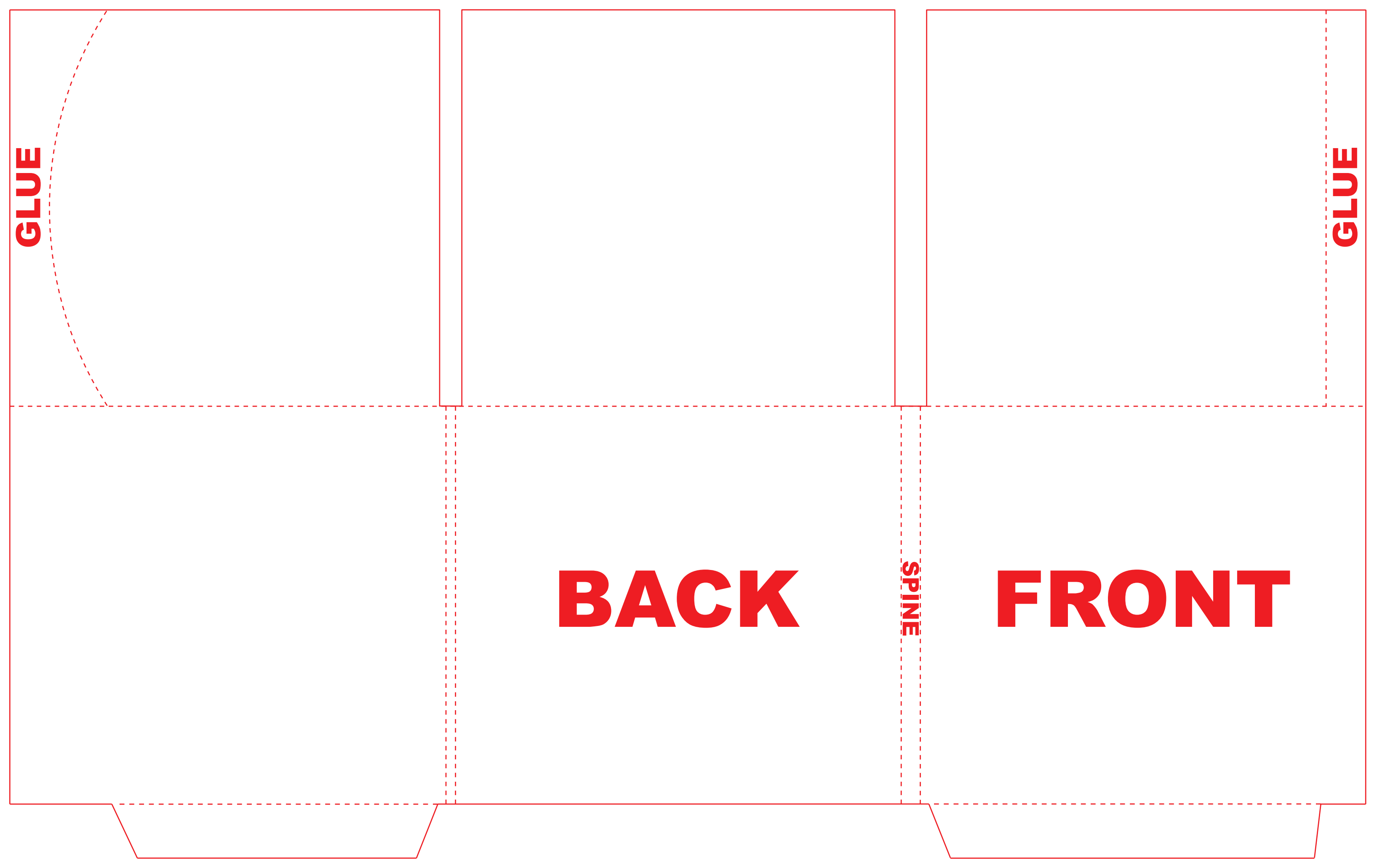
- muszą być przygotowywane jako oddzielny kolor dodatkowy w projekcie lub w oddzielnym pliku o wymiarach identycznych z plikiem projektu;
- obiekty oznaczające w grafice lakier wybiórczy, hot stamping, tłoczenie muszą mieć zadany atrybut nadrukowywania (overprint), oraz powinny być przygotowane jako wektory;
- minimalna grubość obiektu/linii w lakierze punktowym w to 0.5 mm (negatyw – 1 mm);
- tłoczenie – obiekty powinny być większe niż 2 mm;
- hot-stamping – minimalna grubość linii – 0.3 mm, odstęp pomiędzy liniami to minimum – 0.4 mm;
- uszlachetnienia muszą być odsunięte od linii cięcia/bigowania o minimum 5 mm dla hot stampingu i tłoczeń, dla lakieru 1 mm.

HOW TO PREPARE FILES FOR PRINTING – GUIDELINES

- Acceptable file formats: PDF FLATTENED – without layers and transparency;
- Color mode: CMYK, with no additional profiles embedded (or with preset profile Coated Fogra 39 (ISO 12647-2):2004);
- Dimensions: 1:1 scale (in multi-page artworks dimensions are constant for all pages);
- 3 mm bleeds on each side;
- Resolution: 300 dpi. For color and grayscale images with a resolution higher than 350 dpi, we will automatically reduce them to 300 dpi. Sending artwork with a lower resolution than the minimum means accepting a reduction in the quality of reproduction of a given photo;
- Placement of important graphic elements and texts – 5 mm from the cutting line;
- Maximum ink levels for coated paper 320%, for reverse board or uncoated paper 250%;
- The minimum ink level is 6% – below this value, objects will not be visible in print;
- If the artwork contains PANTONE colors: they must be prepared as a separate additional color in the project or in a separate file with dimensions identical to the project file;
- Typography: minimum value for single-element typeface is 6 pt; for two-element typeface is 7 pt. Below that size, we can't guarantee sharp printed letters, especially for light fonts;
- Production files should not contain additional information, template lines or cutting marks;
- All pages should be generated using the same settings;
- Recommended LZW compression;
- Grayscale: For black and white graphics, create a grayscale using only the black channel (K);
- For grayscale enriched with CMYK, remember the proportions of 2x K compared to other inks, e.g.: C=20, M=20, Y=20, K=40.

ADDITIONAL ELEMENTS: SPOT UV VARNISH, HOT-STAMP, EMBOSING

- they must be prepared as a separate additional spot color (100%) in the artwork or in a separate file with dimensions identical to the project file;
- objects representing spot UV, hot-stamping, embossing in artwork must have an overprint attribute and should be in vector format only;
- the minimum thickness of the object/line in spot UV is 0.5 mm (negative – 1 mm);
- embossing – objects should be larger than 2 mm;
- hot-stamping – minimum line thickness – 0.3 mm, spacing between lines is minimum – 0.4 mm;
- the elements must be moved away from the cutting/creasing line by at least 5 mm for hot stamping and embossing, and 1 mm for spot UV varnish.



GLUE

GLUE

BACK

SPINE

FRONT